

**SMP** STRATEGY  
CONSULTING  
A MEMBER OF ERANEOS GROUP

# SMART METER BENCHMARK 2025



Jetzt anmelden  
und mitmachen!

in Kooperation mit



# Marktblick: Energiewende transformiert Messstellenbetreiber zu noch zentraleren Akteuren in der Energiewirtschaft und stellt sie vor enorme Herausforderungen

Bis zu  $5x^2$  mehr Aufwand im Außendienst,  
um Rollout sicherzustellen



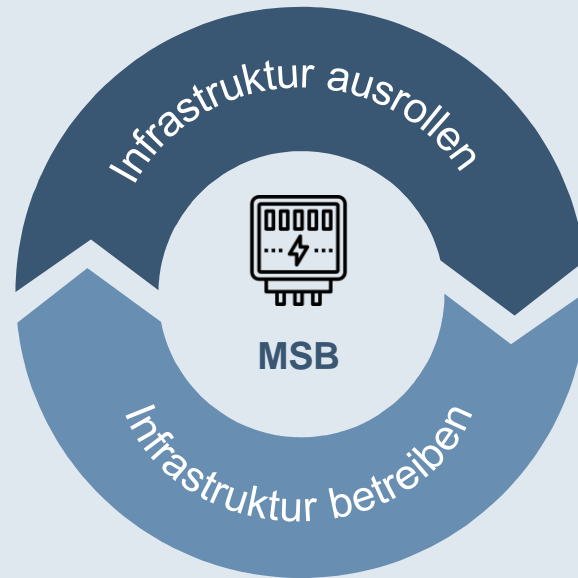
**Neue gesetzliche Anforderungen** durch MsbG und EnWG



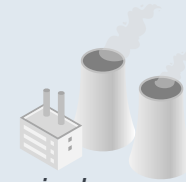
**Erhöhter Wettbewerbsdruck** durch wMSB



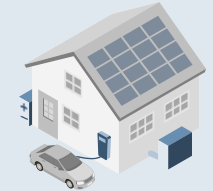
**„Kostenlose“ iMS-Installation** durch Energie-Challenger<sup>1</sup>



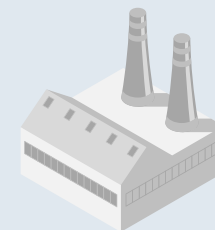
Täglich bis zu  $30x^2$  mehr Datensätze  
zu verwalten



*Klassische Erzeuger*



*Prosumer*



*Klassische Verbraucher*

# Ihr Nutzen: Wir schaffen Transparenz über Ihre Position im Marktvergleich und identifizieren individuelle Potenziale entlang relevanter Kennzahlen und Themen

## Ausgewählte Top KPIs & Themen



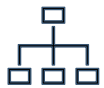
### Prognostizierter Hochlauf verbauter Technologien

Status quo und geplanter Ausbau von Smart Metern (iMS), modernen Messeinrichtungen (mME) und Steuerboxen im Zeitraum 2025-2032



### Installations-, Neustellungs- & Störungskennzahlen

z.B. veranschlagte Zeit für Einbau- / Neustellungsprozesse, Störungsverteilungen, Entstörungsdauer, Vervollständigungsquoten und Kundenzufriedenheiten (NPS)



### Organisationsaufbau & Wertschöpfungstiefen

z.B. Unternehmens- und Beteiligungsstrukturen von MSB-Bereichen und Reifegrade entlang aller MSB-Wertschöpfungsstufen im Hinblick auf zukünftige Anforderungen



### Qualitative Einordnungen & Perspektiven

Einschätzungen zu bestehenden Stärken und Schwächen entlang diverser Kategorien (z.B. Strategie, Zusammenarbeitsmodelle und KI-Einsatz)



### Ausblick regulatorischer Rahmen

Qualitative und quantitative Einschätzung zu neu geforderten Leistungen des Gesetzgebers (MsbG, EEG, EnWG, etc.)

## Ergebnisformat



Umfangreicher PDF-Report  
mit zahlreichen KPIs



Vorstellung der individuellen  
Ergebnisse durch unsere Experten

# Mit überschaubarem Aufwand bringen Sie Transparenz in Ihren Smart Meter Rollout



## Vollständig kostenlos!

*Die Teilnahme ist für Sie vollkommen kostenlos. Wir bitten Sie lediglich um die Übermittlung des benötigten Inputs und die Teilnahme an einem Interview.*



## 100% anonym & sicher!

*Selbstverständlich werden alle Angaben 100% vertraulich behandelt<sup>1</sup>. Ausschließlich SMP wird Ihre Daten verarbeiten und diese für die individuellen Reports vollständig anonymisieren.*



## Ihr Arbeitseinsatz: ca. 4-5 Stunden

*Für das Benchmarking wird nur ein begrenzter Arbeitseinsatz von Ihnen benötigt.*



**Quantitativer und qualitativer Marktvergleich**  
entlang der gesamten Wertschöpfung



**Transparenz über Planung und Fortschritt**  
mit Fokus auf den Smart Meter Rollout



**Identifikation individueller Potenziale** z.B. in  
Außendienst, Datenverarbeitung & Kundenservice

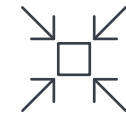
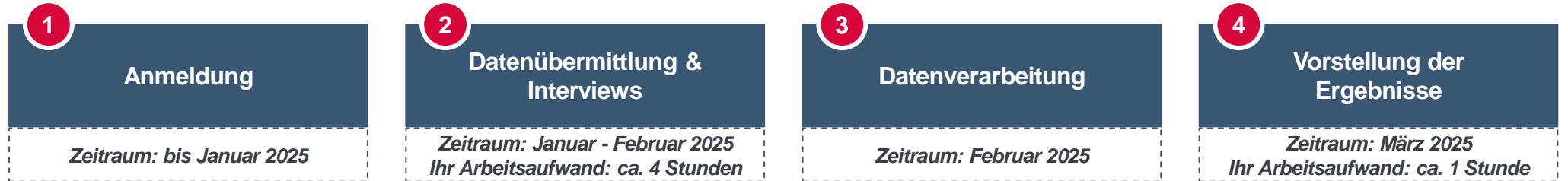


**Persönliches Gespräch & Diskussion der Ergebnisse** mit unseren Beratern



**Personalisierter PDF-Report** mit allen KPIs und  
Auswertungen

# Das Vorgehen: In ca. 3 Monaten zum umfassenden Benchmark-Report mit individueller Vorstellung und Diskussion der Ergebnisse



*Sie melden sich online für die Teilnahme am Benchmarking an.*

*Nach der Übermittlung notwendiger Daten führen wir ein Interview durch, in dem wir Ihre Einschätzungen aufnehmen.*

*Wir konsolidieren alle Inhalte und analysieren die Ergebnisse.*

*Nach Abschluss der Datenverarbeitung stellen wir Ihnen Ihre Ergebnisse individuell vor und Sie erhalten einen vollumfänglichen PDF-Ergebnisreport.*

*Optional: Alle teilnehmenden MSB kommen bei Interesse für einen Erfahrungsaustausch zusammen.*



# Wir freuen uns auf Ihre Teilnahme und den Austausch!



**Felix Schwerin**  
Partner

felix.schwerin@smp-strategy.de  
+49 171 7660153



**Hans Jacob**  
Senior Manager

hans.jacob@smp-strategy.de  
+49 175 2648373



Jetzt anmelden und  
mitmachen!

## Auszug aus dem SMP Kundenportfolio



Dieses Dokument ist vertraulich und nur für den Adressaten bestimmt. Die Darstellungen bilden eine Diskussionsgrundlage, die ohne die mündlichen Erläuterungen unvollständig ist. Es ist nicht erlaubt das Dokument an Andere, außer dem Adressaten, weiterzugeben oder enthaltene Informationen ohne die Zustimmung von SMP zu veröffentlichen.

This document is confidential and designed only for the use of the addressee. The illustrations are meant to be the basis for discussion and are incomplete without any verbal explanation. The distribution of this document to parties other than the addressee and the release of embodied information is not allowed without prior consent by SMP.